

ケアフェス 2015 説明会 補足資料

I. 各フロアの内容

- 5階 上智学生主体の飲食可能なフリースペース
- 4階 ブース出展(セラピー系、その他)
- 3階 しゃべり場(スペースの数は $6+\alpha$)。301 教室でワークショップ可(3コマ)
- 2階 セミナー(9コマ)
- 1階 上智レンコンプロジェクト主体のスペース(学生の報告、学生主体のしゃべり場など)

II. スケジュール

- 6月15日(月)ノセミナー・ワークショップ・しゃべり場の申込〆切
セミナー、ワークショップ、しゃべり場の開催希望者(2-3階)は、この日までに「申込フォーム」から申し込む。
- 6月23日(火)18:30-20:00 上智大学3号館-124 教室ノ実行委員会
(1)セミナー(2階)とワークショップ(3階)の部屋割と時間割を申込者同士で相談する。
(2)「セミナー(2階)担当マネージャー」と「ワークショップ(3階)担当マネージャー」を選出する。
(3)しゃべり場(3F)のフロアレイアウトと時間割を申込者同士で相談する。
(4)「しゃべり場(3F)担当マネージャー」を選出する。
- 7月15日(水)ノブース出展の申込〆切
ブース出展希望者(4階)は、この日までに「申込フォーム」から申し込む。
- 7月21日(火)18:30-20:00 上智大学12号館-401 教室ノ実行委員会
(1)ブース出展(4階)のフロアレイアウトを申込者同士で相談する。
(2)「ブース(4F)担当マネージャー」を選出する。
(3)セミナー(2階)とワークショップ(3階)の部屋割と時間割を決定する。
(4)会場見学ができる。
- 7月31日(金)ノ全フロアの内容決定
全出展者(1-5F)は出展の内容と、タイトルあるいはキャッチフレーズを、この日までに決定する。
- 8月18日(火)18:30-20:00 上智大学12号館-401 教室ノ実行委員会
(1)ブース出展(4階)のフロアレイアウトを申込者同士で決定する。
(2)会場見学ができる。
- 9月8日(火)18:30-20:00 上智大学12号館-401 教室ノ実行委員会
(1)当日(9/27)について打合せをする。
(2)会場最終下見。

III. メーリングリスト

ケアフェス 2015 のメーリングリスト宛のアドレスを次の通りとし、実行委員は全員登録する。

carefes2015ml@googlegroups.com

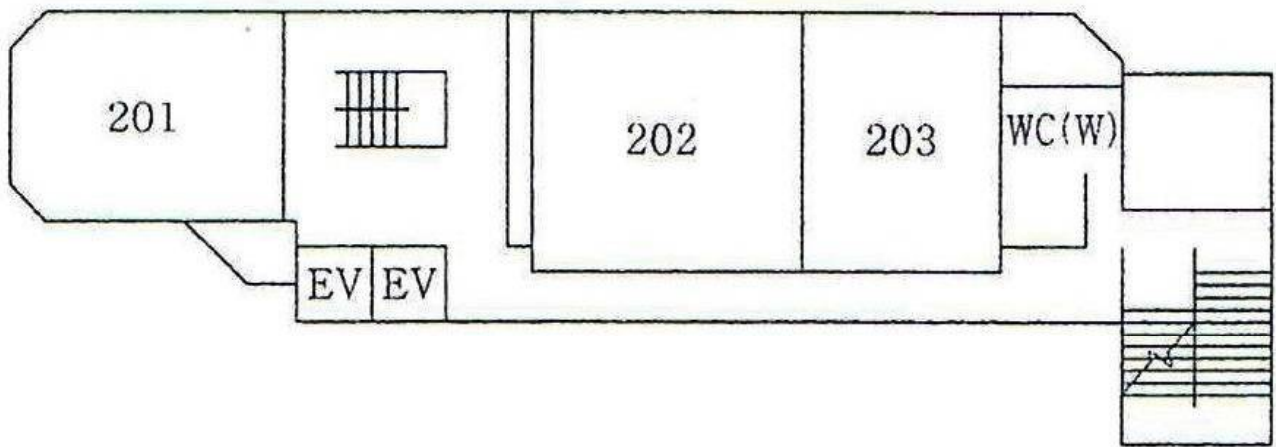
以上

2015/5/26

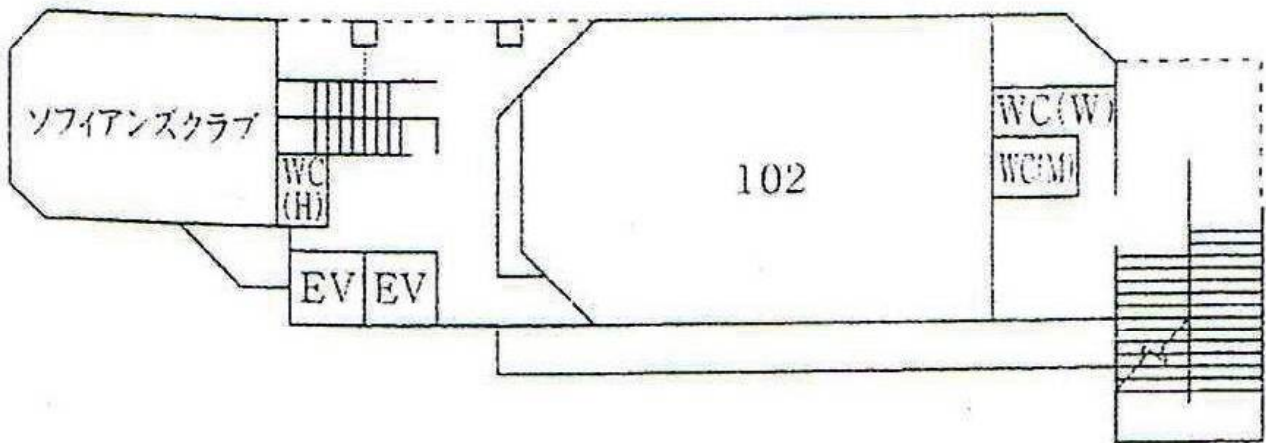
ケアフェス2015 収支予算書

項目	2014年		2015年	
	決算額	備考	予算額	備考
I 収入				
(1)出展料	555,000	企業5万円、セラピー系団体1万円、団体・個人5千円	0	
(2)セミナー実施料	55,000	企業1万円、団体・個人5千円	0	
(3)参加料	299,000	500円×598人	150,000	500円×300人
(4)その他	28,150	寄付金等	0	
収入合計	937,150		150,000	
II 支出				
(1)エコバッグ制作費	89,448	111円×800枚+支払手数料	0	
(2)印刷製本費	77,487	パンフレット、入口看板拡大コピー、配布文書コピー	60,000	パンフレット印刷
(3)レンタル料	43,220	トランシーバー 一式	45,000	
(4)保険料	9,800	行事スポット保険	10,000	
(5)会議費	6,570	ケアフェス打合せ会議費等	10,000	
(6)交通費	23,176	事務局運営のための交通費等	30,000	
(7)運送費	28,160	備品の搬送	0	
(8)通信費	4,962	請求書、領収書発送	3,000	
(9)事務用品費	32,494	ハードディスク(データ保管用)、文房具	10,000	
(10)業務委託費	386,616	資料作成、電話対応、事務局運営に伴う庶務、広報等	100,000	事務局運営に伴う庶務、広報等
(11)予備費			117,217	
支出合計	701,933		385,217	
III 前年度繰越金			235,217	
合計	235,217		0	

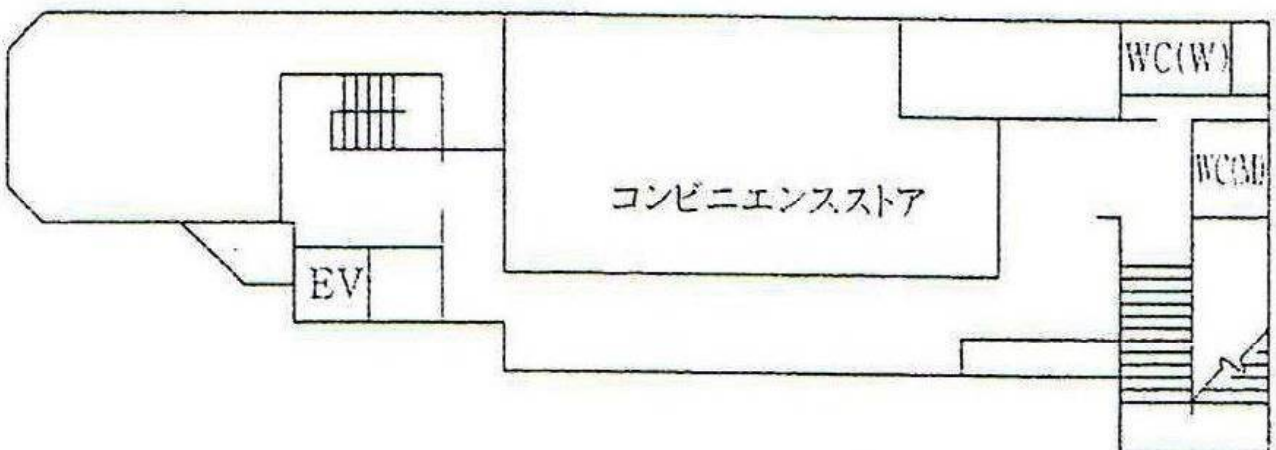
〈2階〉



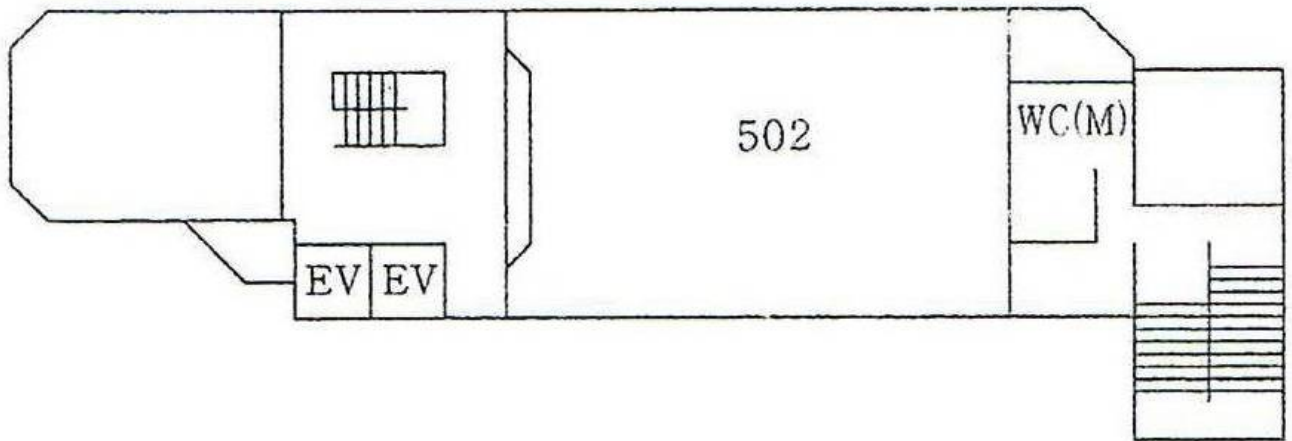
〈1階〉



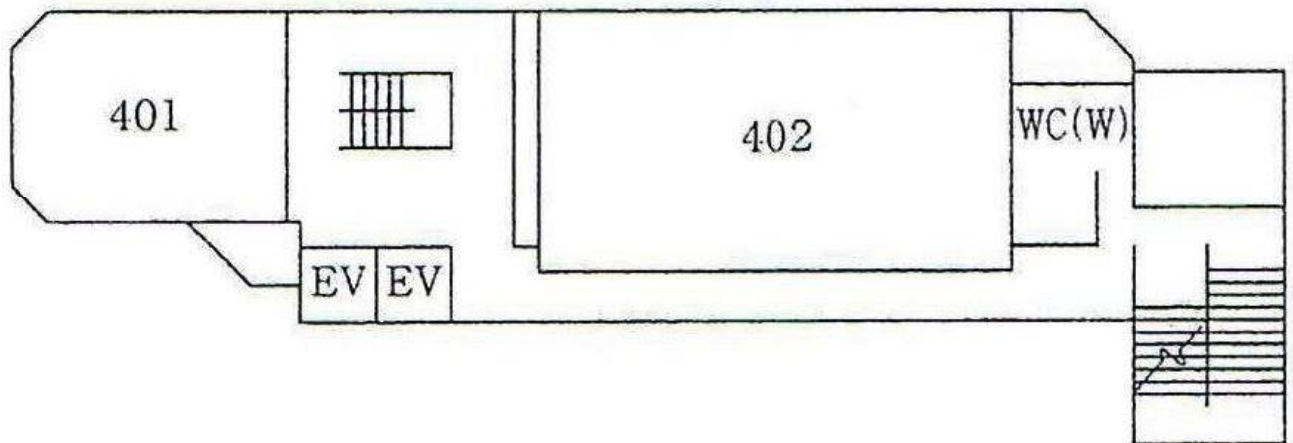
〈B1階〉



〈5階〉



〈4階〉



〈3階〉

